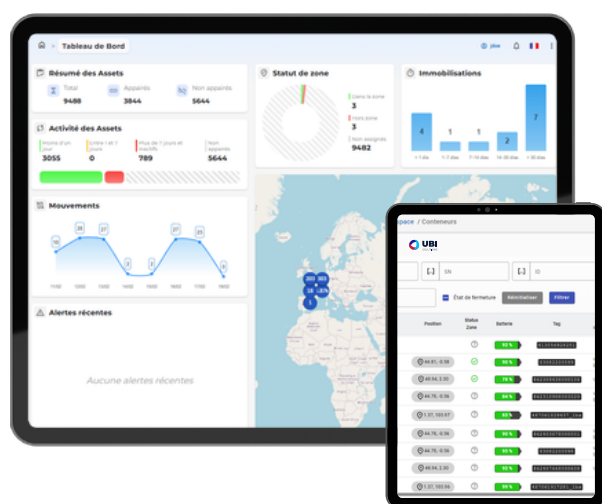


Connected Things

Plataforma inteligente de gestión y seguimiento de activos

TOME EL CONTROL TOTAL DE SU EQUIPO ESTÉ DONDE ESTÉ Y EN CUALQUIER MOMENTO



Connected Things es la plataforma IoT dedicada al seguimiento y la trazabilidad de sus activos. Diseñada para centralizar y optimizar el valor de los datos de sus trackers, garantiza una **visibilidad completa de su flota**, incluso en los entornos industriales más exigentes. Al combinar el rendimiento del software con la facilidad de uso, transforma los datos en bruto en herramientas estratégicas de toma de decisiones, **tanto en interiores como en exteriores**. Aquí es donde sus operaciones diarias cobran vida, gracias a la visibilidad continua y a las alertas inteligentes que aseguran sus flujos operativos.

¿CÓMO FUNCIONA?

1

Detección de trackers

Sus trackers de activos son detectados automáticamente por la infraestructura.

2

Transmisión de datos

La plataforma se comunica en tiempo real con el servidor para garantizar el seguimiento continuo de cada activo.

3

Análisis e informes

La plataforma muestra sus datos en un panel intuitivo para localizar sus activos y gestionar sus operaciones con precisión.

CARACTERÍSTICAS PRINCIPALES



Localización en tiempo real

Sepa en todo momento dónde se encuentra su equipo, sin necesidad de intervención manual.



Informes y estadísticas

Analice el rendimiento, identifique tendencias y optimice sus recursos.



Alertas personalizadas

Configure sus umbrales y reciba notificaciones adaptadas a sus procesos.



Historial de movimientos

Siga el recorrido de cada activo para una trazabilidad completa.



Importación / exportación

Importe y exporte fácilmente sus datos para una interoperabilidad óptima.



Integración simple y rápida

Conecte Connected Things a sus herramientas y sistemas existentes sin complejidad técnica.

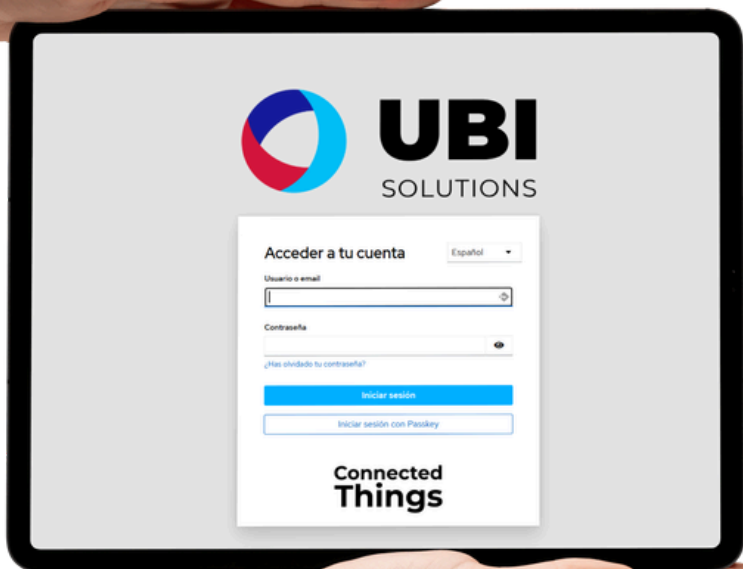
UNA SOLUCIÓN DISEÑADA PARA SUS EQUIPOS

Connected Things se adapta a sus necesidades, ya gestione un almacén logístico, una flota de equipos industriales o activos distribuidos en múltiples ubicaciones. Su configuración rápida y su interfaz sin fricciones permiten que sus equipos sean operativos desde el primer día.

- Panel de control centralizado e intuitivo, accesible en todo momento.
- Disponible en varios idiomas para uso internacional.
- Despliegue rápido, sin necesidad de infraestructura ni complejidad técnica.





¿DESEA UNA DEMOSTRACIÓN? CONTÁCTENOS





contact@ubisolutions.net


NUESTRAS OFICINAS


 **Sede central**
9, allée des Barbanniers
92230 Gennevilliers

 **Rhône-Alpes**
55 rue Baraban
69003 Lyon

 **Sudoeste**
72 rue Jean Pagès
33140 Villenave d'Ornon

 **Norte**
83 rue Saint-André
59800 Lille

 **Gran Oeste**
7 rue de la Violette
22100 Quévert

 **España**
Rambla de l'Exposició, 59,
08800 Vilanova i la Geltrú