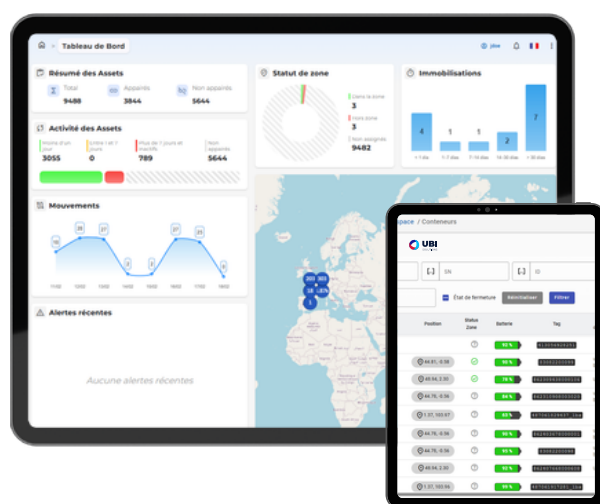


Connected Things

Plateforme intelligente de gestion et de suivi de vos actifs

PRENEZ LE CONTRÔLE TOTAL DE VOS ÉQUIPEMENTS OÙ QUE VOUS SOYEZ, À TOUT MOMENT



Connected Things est la plateforme IoT dédiée au suivi et à la traçabilité de vos actifs. Conçue pour centraliser et valoriser les données de vos **trackers**, elle garantit une visibilité totale sur votre parc, même dans les environnements industriels les plus exigeants. Alliant performance logicielle et simplicité d'utilisation, elle transforme la donnée brute en leviers de décision stratégiques, **en intérieur comme en extérieur**. C'est ici que votre pilotage quotidien prend tout son sens grâce à une visibilité permanente et des alertes intelligentes qui sécurisent vos flux opérationnels.

COMMENT ÇA FONCTIONNE ?

1

Détection du tracker

Les trackers de vos actifs sont détectés automatiquement par l'infrastructure.

2

Remontée de données

La plateforme communique en temps réel avec le serveur pour assurer une localisation continue de chaque actif.

3

Analyse & Reporting

La plateforme affiche vos données sur un tableau de bord intuitif pour localiser vos actifs et piloter votre activité avec précision.

FONCTIONNALITÉS CLÉS



Localisation en temps réel

Sachez à tout instant où se trouvent vos équipements, sans intervention manuelle.



Rapports & statistiques

Analysez les performances, identifiez les tendances et optimisez vos ressources.



Alertes personnalisées

Configurez vos seuils et recevez des notifications adaptées à vos processus



Historique des mouvements

Retracez le parcours de chaque actif pour une traçabilité complète.



Import / export de données

Importez et exportez vos données facilement pour une interopérabilité optimale.



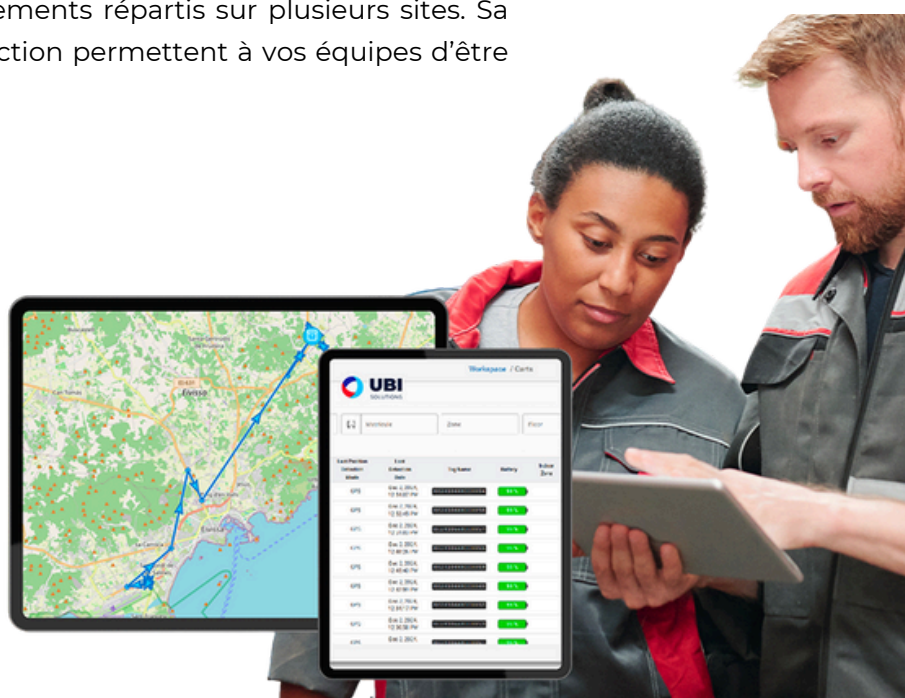
Intégration simple et rapide

Connectez Connected Things à vos outils et systèmes existants sans complexité technique.

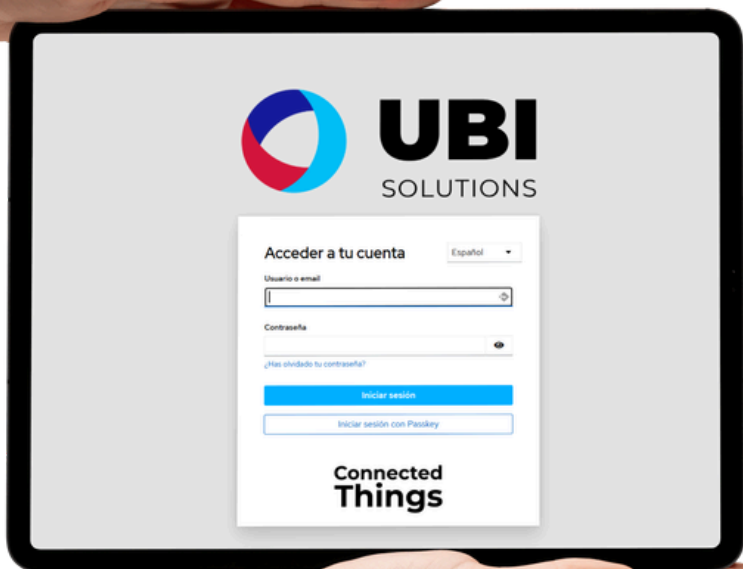
UNE SOLUTION CONÇUE POUR VOS ÉQUIPES

Connected Things s'adapte à vos besoins, que vous gériez un entrepôt logistique, un parc de matériel industriel ou des équipements répartis sur plusieurs sites. Sa prise en main rapide et son interface sans friction permettent à vos équipes d'être opérationnelles dès le premier jour.

- Tableau de bord centralisé, intuitif et accessible à tout moment.
- Disponible en plusieurs langues pour une utilisation internationale.
- Déploiement rapide, sans infrastructure ni complexité technique.



VOUS SOUHAITEZ UNE DÉMONSTRATION ? CONTACTEZ-NOUS



contact@ubisolutions.net

NOS AGENCES



Siège social

1 Rue du 19 Mars 1962,
92230 Gennevilliers



Rhône-Alpes

55 rue Baraban
69003 Lyon



Sud Ouest

72 rue Jean Pagès
33140 Villenave d'Ornon



Nord

83 rue Saint-André
59800 Lille



Grand Ouest

7 rue de la Violette
22100 Quévert



Centre-Est

13 rue Marguerite Yourcenar
21000 Dijon

