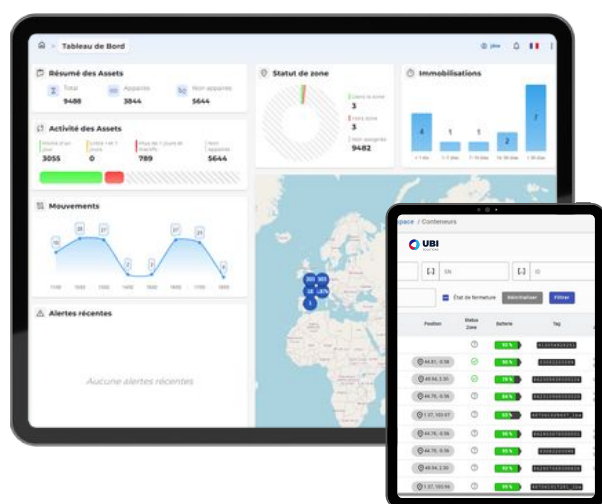


Connected Things

Piattaforma intelligente per la gestione ed il monitoraggio degli asset

PRENDI IL CONTROLLO TOTALE DEI TUOI MACCHINARI ED ATTREZZATURE, OVUNQUE E IN QUALSIASI MOMENTO



Connected Things è la piattaforma IoT dedicata al monitoraggio ed alla tracciabilità dei tuoi asset. Progettata per centralizzare e valorizzare i dati raccolti dai tuoi tracker, garantisce una **visibilità totale del tuo parco**, anche negli ambienti industriali più complessi. Unendo performance del software a semplicità d'uso, trasforma i dati grezzi in informazioni strategiche, sia in ambienti interni, sia esterni. È qui che la gestione quotidiana acquista tutto il suo significato, grazie ad una visibilità continua e ad avvisi intelligenti che mettono in sicurezza i tuoi processi operativi.

COME FUNZIONA?

1

Rilevamento del tracker

I tracker dei tuoi asset vengono rilevati automaticamente dall'infrastruttura.

2

Trasmissione dei dati

La piattaforma comunica in tempo reale con il server per garantire la localizzazione continua di ogni asset.

3

Analisi e reportistica

La piattaforma visualizza i tuoi dati su una dashboard intuitiva per localizzare i tuoi asset e gestire la tua attività con precisione.

FUNZIONALITÀ PRINCIPALI



Localizzazione in tempo reale

Controlla in ogni momento dove si trovano le tue attrezzature, senza intervento manuale.



Report e statistiche

Analizza le prestazioni, identifica le tendenze e ottimizza le tue risorse.



Avvisi personalizzati

Configura le tue soglie di allerta e ricevi notifiche adatte ai tuoi processi.



Cronologia dei movimenti

Ricostruisci il percorso di ogni asset per una tracciabilità completa.



Importazione / esportazione

Importa ed esporta facilmente i tuoi dati per un'interoperabilità ottimale.



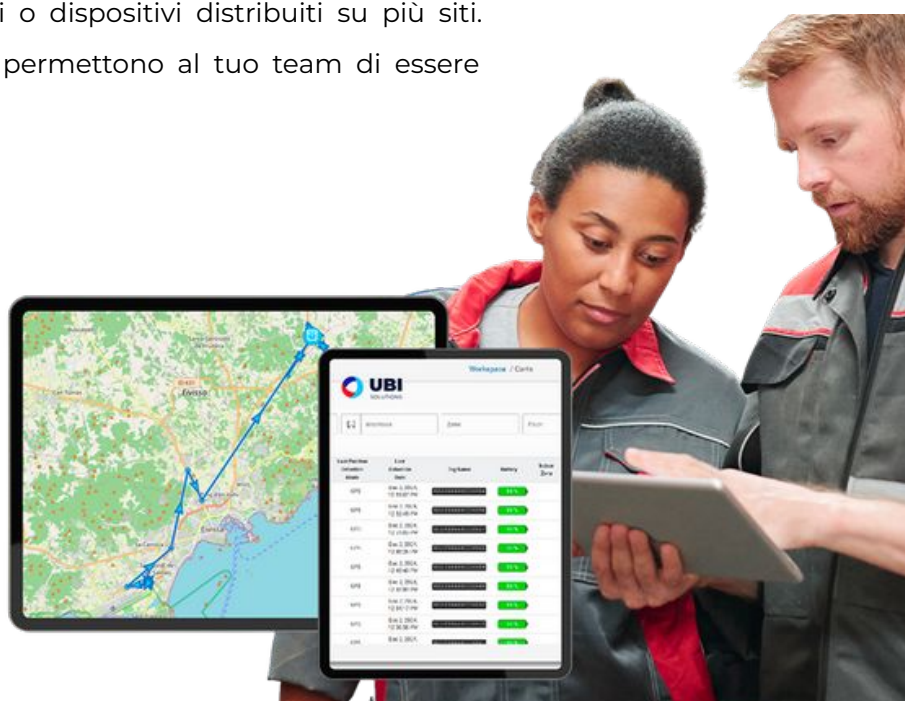
Integrazione semplice e rapida

Integra Connected Things con i tuoi strumenti e sistemi esistenti senza complessità.

UNA SOLUZIONE PROGETTATA PER IL TUO TEAM

Connected Things si adatta alle tue esigenze, che tu gestisca un magazzino logistico, un parco di attrezzature industriali o dispositivi distribuiti su più siti. Semplicità operativa ed interfaccia intuitiva permettono al tuo team di essere operativo fin dal primo giorno.

- Dashboard centralizzata, intuitiva e accessibile in qualsiasi momento.
- Disponibile in più lingue per un utilizzo internazionale.
- Implementazione rapida, senza infrastruttura né complessità tecnica.



VUOI UNA DEMO? CONTATTACI



contact@ubisolutions.net

I NOSTRI UFFICI



Sede centrale

1 Rue du 19 Mars 1962,
92230 Gennevilliers



Rodano-Alpi

55 rue Baraban
69003 Lyon



Sud-Ovest

72 rue Jean Pagès
33140 Villenave d'Ornon



Nord

83 rue Saint-André
59800 Lille



Grande Ovest

7 rue de la Violette
22100 Quévert



Centro-Est

13 rue Marguerite Yourcenar
21000 Dijon



Italia

Viale Murillo, 5
20149 Milano